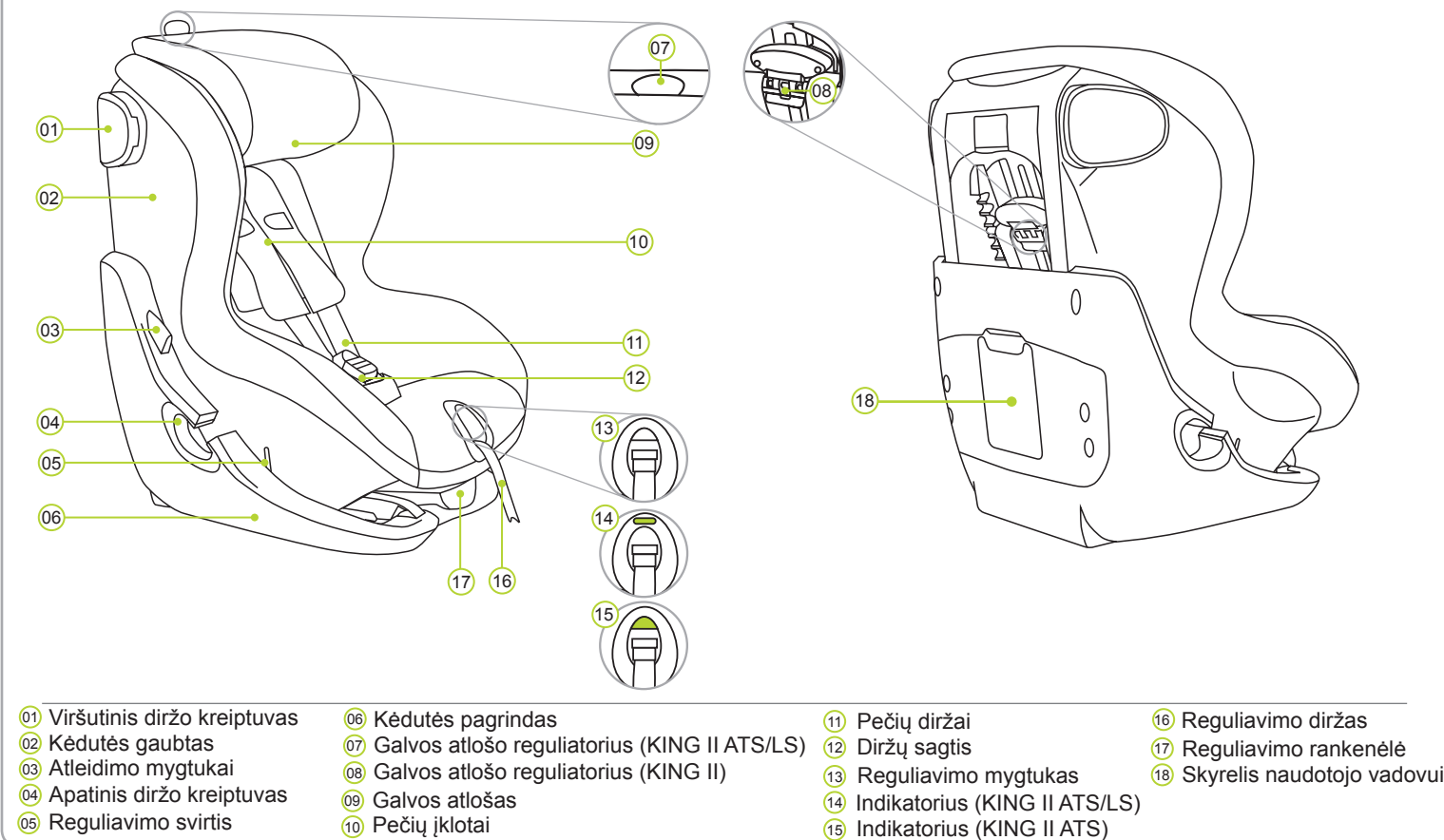


1. GAMINIO APŽVALGA



- 01 Viršutinis diržo kreiptuvas
- 02 Kėdutės gaubtas
- 03 Atleidimo mygtukai
- 04 Apatinis diržo kreiptuvas
- 05 Reguliavimo svirtis
- 06 Kėdutės pagrindas
- 07 Galvos atlošo reguliatorius (KING II ATS/LS)
- 08 Galvos atlošo reguliatorius (KING II)
- 09 Galvos atlošas
- 10 Pečių įklotai
- 11 Pečių diržai
- 12 Diržų sagtis
- 13 Reguliavimo mygtukas
- 14 Indikatorius (KING II ATS/LS)
- 15 Indikatorius (KING II ATS)
- 16 Reguliavimo diržas
- 17 Reguliavimo rankenėlė
- 18 Skyrelis naudotojo vadovui

4. PRIEŽIŪRA IR TECHNINĖ PRIEŽIŪRA

Diržo sagties priežiūra
Vaiko saugai gyvybiškai svarbu, kad diržo sagtis veiktų tinkamai. Diržo sagties veikimo sutrikimus dažniausiai sukelia susikaupęs purvas ir pašalinės medžiagos. Sutrikimai gali būti tokie:

- Sagties liežuveliai išstumiami lėtai, kai nuspaudžiamas raudonas atsegimo mygtukas.
- Sagties liežuveliai nebeužsifiksuoja (t. y. juos įstūmus jie vėl išstumiami).
- Sagties liežuveliai užsifiksuoja be girdimo spragtelėjimo.
- Sagties liežuvelius sunku įkišti (juntamas pasipriešinimas).
- Sagtis atsidaro tik panaudojus didelę jėgą.

Sutrikimo šalinimas: išplauti diržo sagtį, kad ji vėl veiktų tinkamai.

Diržo sagties valymas

- Atsekite diržo sagtį (12) (paspauskite raudoną mygtuką).
- Pakelkite kėdutės gaubtą (02) į stačią sėdimą padėtį.
- Atsekite tarpukojo įklotą (25) „Velcro“ lipuką, nuimkite ir pasidėkite.
- Po sėdima sritimi suraskite metalinę plokštelę (26), kuri laiko sagtį (12) prie kėdutės pagrindo, ir pasukite ją į vertikalią padėtį.
- Prakiškite metalinę plokštelę (26) per plyšį (27).
- Įmerkite diržo sagtį (12) į šiltą vandenį su indų plovimo skysčiu ir palikite bent vienai valandai.
- Nuskalaukite ir kruopščiai nusauskite diržo sagtį (12).
- Prakiškite metalinę plokštelę (26) per uždangalį ir kėdutės pagrinde esantį plyšį (27) smaigaliu į priekį.
- Pasukite metalinę plokštelę (26) 90° kampu.

PAVOJUS! Norėdami įsitikinti, kad diržo sagtis (12) patikimai pritvirtinta, stipriai patraukite už jos.

- Įkiškite tarpukojo įklotą (25) per plyšį (27) ir priklijuokite „Velcro“ lipuką.

Keleivio jutiklio valymas

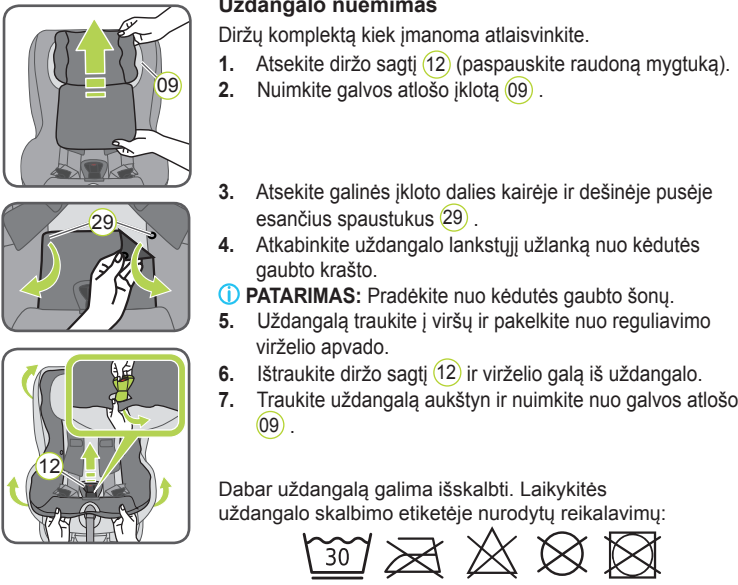
- Apatinę uždangalo dalį užlenkite į viršų.
- Keleivio jutiklio (28) zonoje esančias dulkes ir nešvarumus pašalinkite dulkių siurbliu.

PAVOJUS! Keleivio jutiklio (28) negalima sušlapinti.

Įsitinkinkite, kad naudojate tik originalius BRITAX RÖMER keičiamuosius kėdutės uždangalus, nes kėdutės uždangalas yra neatskiriamas vaiko saugos kėdutės dalis, kuri atlieka svarbias funkcijas užtikrinant sklaidų sistemos veikimą. Pakeičiamųjų kėdutės užvalkalų galima įsigyti iš mūsų platintojo.

- Uždangalą galima nuimti ir išskalbti pasirinkus neatspariems skalbiniams skirtą skalbyklės veikimo programą (30 °C). Prašome laikytis uždangalo skalbimo etiketėje nurodytų reikalavimų.
- Iš plastiko pagamintas dalis galima valyti drėgna šluoste. Nenaudokite kaustinių valymo priemonių (pvz., tirpiklių).

PAVOJUS! Vaiko kėdutę draudžiama naudoti be kėdutės uždangalo.



Uždangalo nuėmimas
Diržų komplektą kiek įmanoma atlaisvinkite.

- Atsekite diržo sagtį (12) (paspauskite raudoną mygtuką).
- Nuimkite galvos atlošo įklotą (09).
- Atsekite galinės įklotą dalies kairėje ir dešinėje pusėje esančius spastukus (29).
- Atkabinkite uždangalo lankstų užlanką nuo kėdutės gaubto krašto.
- PATARIMAS:** Pradėkite nuo kėdutės gaubto šonų.
- Uždangalą traukite į viršų ir pakelkite nuo reguliavimo virželio apvado.
- Ištraukite diržo sagtį (12) ir virželio galą iš uždangalo.
- Traukite uždangalą aukštyn ir nuimkite nuo galvos atlošo (09).

Dabar uždangalą galima išskalbti. Laikykitės uždangalo skalbimo etiketėje nurodytų reikalavimų:

Uždangalo uždėjimas
Norėdami uždėti uždangalą, veiksmus atlikite priešinga tvarka.

2. ĮVADAS

Džiaugiamės, kad mūsų saugos kėdutė KING II / ATS / LS gali saugiai lydėti jūsų vaiką naujame jo gyvenimo etape.

Kad jūsų vaikas būtų tinkamai apsaugotas, kėdutę KING II / ATS / LS būtina visada naudoti ir įtaisyti, kaip aprašyta šioje instrukcijoje.

Jei turite daugiau klausimų dėl jos naudojimo, nedvejodami kreipkitės į mus:

BRITAX RÖMER
Kindersicherheit GmbH
Theodor-Heuss-Straße 9
D-89340 Leipheim
Vokietija
Tel. +49 (0) 8221 3670 -199
Faks. +49 (0) 8221 3670 -210
El. p. service.de@britax.com
www.britax.com

BRITAX EXCELSIOR LIMITED
1 Churchill Way West
Andover
Hampshire SP10 3UW
United Kingdom
Tel. +44 (0) 1264 333343
Faks. +44 (0) 1264 334146
El. p. service.uk@britax.com
www.britax.com

Šioje instrukcijoje naudojami toliau nurodyti simboliai:

Simbolis	Reikšminis žodis	Paaškinimas
	PAVOJUS!	Sunkaus asmens sužalojimo pavojus
	ĮSPĖJIMAS!	Lengvo asmens sužalojimo pavojus
	DĖMESIO!	Materialios žalos pavojus
	PATARIMAS:	Naudingi patarimai

Nurodymai, kurie turi būti vykdomi nustatyta seka, sunumeruoti.
Pavyzdys:
1. Paspauskite mygtuką...

Orientacinės diržo spalvos
Kad būtų lengviau atskirti, du transporto priemonės sėdynės diržai pažymėti skirtingomis spalvomis. Įstrižasis sėdynės diržas (21) yra tamsiai raudonas, o juosmens diržas (22) – ryškiai raudonas. Ant vaiko saugos kėdutės esančių diržų kreiptuvų spalvos atitinka tą pačią spalvų schemą.

3. SERTIFIKAVIMAS / NAUDOJIMAS

BRITAX RÖMER Vaikų saugos kėdutė	Bandymas ir sertifikavimas Pagal ECE* R 44/04 *ECE = Europos Vaikų saugos įrangos standartas	
	Grupė	Kūno svoris
KING II / ATS / LS	I	9–18 kg

Vaiko saugos kėdutė suprojektuota, išbandyta ir patvirtinta pagal Europos Vaikų saugos įrangos standartą (ECE R 44/04). Patvirtinimas E (apskritime) ir patvirtinimo numeris yra oranžinės spalvos patvirtinimo lipduke (lipdukas ant vaiko saugos kėdutės).

PAVOJUS! Patvirtinimas netenka galios, jeigu jūs kaip nors keičiate vaiko saugos kėdutę. Vaiko saugos kėdutę keisti leidžiama tik gamintojui.

PAVOJUS! Niekada nenaudokite 2 taškų saugos diržo vaiko saugumui užtikrinti arba vaiko saugos kėdutei pritvirtinti. Prisegus vaiką vaiko saugos kėduteje tik 2 taškų saugos diržu, avarijos atveju vaikas gali patirti sunkių sužalojimų ar net žūti.

Laikykitės jūsų transporto priemonės naudojimo instrukcijoje pateikiamų nurodymų, kaip naudoti vaikų sulaikymo sistemas. Kėdutė gali būti naudojama transporto priemonėse, kuriuose yra 3 taškų saugos diržas. Savo transporto priemonės naudojimo instrukcijoje susiraskite informaciją apie sėdynes, patvirtintas 9–18 kg svorio klasės vaikų saugos kėdutėms.

Vaiko saugos kėdutę galite naudoti taip:

Važiavimo kryptimi	taip
Priešingai, nei važiavimo kryptis	ne ¹⁾
su 2 taškų saugos diržu	ne
su 3 taškų saugos diržu ²⁾	taip
ant priekinės keleivio sėdynės	taip ³⁾
ant kraštinės galinės sėdynės	taip
ant vidurinės galinės sėdynės (su 3 taškų saugos diržu)	taip ⁴⁾

1) Galima naudoti atgal atgręžtoje transporto priemonės sėdynėje (pvz., mikroautobuse arba miniautobuse) tik tuo atveju, jei ta sėdynė taip pat patvirtinta naudoti suaugusiems. Sėdynė negali būti oro pagalvės poveikio zonoje.
2) Saugos diržas turi būti patvirtintas pagal ECE R 16 ar analogišką standartą (žr. bandomo etiketę ant diržo su „E“ arba „e“ apskritime).
3) Jei priekyje yra oro pagalvė: transporto priemonės sėdynę nustumkite atgal iki galo ir žr. transporto priemonės savininko vadovą.
4) Negalima naudoti, jei transporto priemonės sėdynė turi tik 2 taškų saugos diržą.

5. IŠMONTAVIMAS IR ŠALINIMAS

VAIKO DIRŽŲ ATSEGIMAS:
1. Norėdami atsegti vaiko diržus, paspauskite 5 taškų diržų sagties raudoną atsegimo mygtuką (12).

IŠĖMIMAS:

- Atsekite transporto priemonės diržo sagtį (20) ir atlaisvinkite diržus.
- Atkabinkite įstrižąją diržo dalį (21) nuo viršutinio diržo kreiptuvo (01).
- Gaubto atidarymas: paspauskite vieną iš pilkų atleidimo mygtukų (03) ir tuo pačiu metu atlenkite kėdutės gaubtą (02) kiek galima į priekį.
- Ištraukite įstrižąją (21) ir juosmeninę diržo dalis (22) iš šviesiai raudonų apatinių diržo kreiptuvų (04).
- Viena ranka laikykite kėdutės gaubtą (02), o kita ranka patraukite pilką reguliavimo svirtį (05) pirmyn.
- Gaubto uždarymas: paverskite kėdutės gaubtą (02) kėdutės pagrindo (06) link, kad užsifiksuotų abiejose fiksavimo vietose.
- ĮSPĖJIMAS!** Kad nesusižeistumėte, patraukite ranką nuo pilkos reguliavimo svirties (05), kai tik kėdutės gaubtas užėis ant fiksavimo vietų.
- Abiem rankomis spauskite kėdutės gaubtą (02) prie kėdutės pagrindo (06), kol jis visiškai užsifiksuos.

ŠALINIMAS:
Laikykitės jūsų šalyje galiojančių atliekų šalinimo taisyklių.

Pakuotės šalinimas	Kartono dėžėms skirtas konteineris
Kėdutės uždangalas	Neperdirbamos atliekos, terminis utilizavimas
Plastiko detalės	Kaip pažymėta ant šiam tikslui numatyto konteinerio
Metalo detalės	Metalui skirtas konteineris
Diržai	Poliesteriui skirtas konteineris
Sagtis ir liežuvelis	Neperdirbamos atliekos
Baterijos	Baterijoms skirtas konteineris

9 kg - 18 kg
 nuo ~9 mėn. iki 4 m.



KING II / ATS / LS

