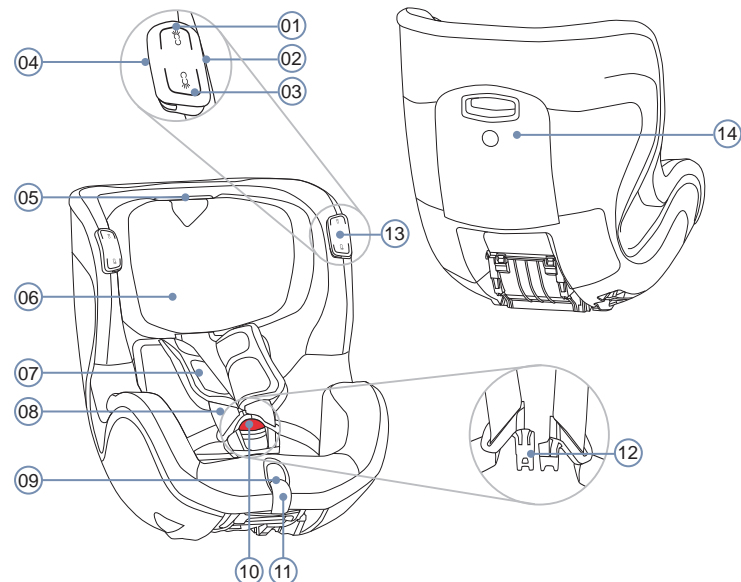


2000035157 A5

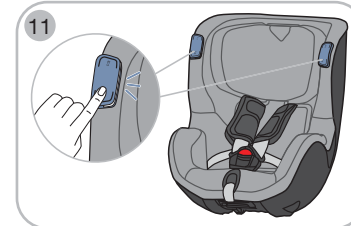
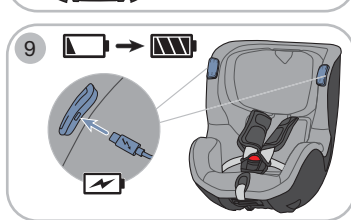
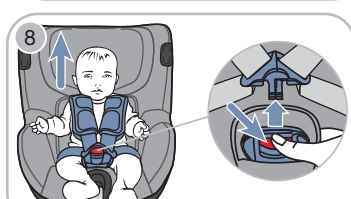
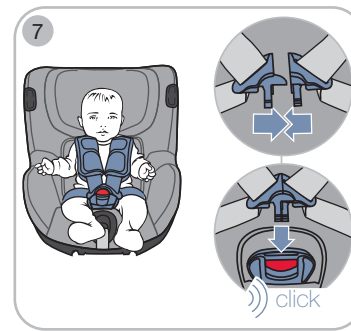
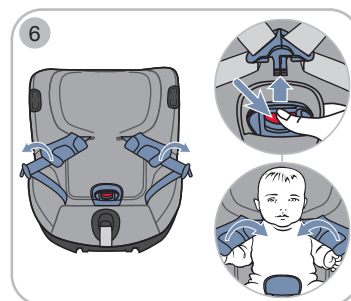
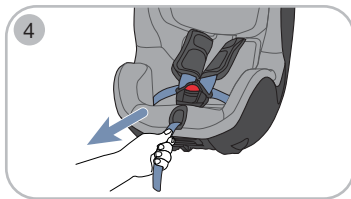
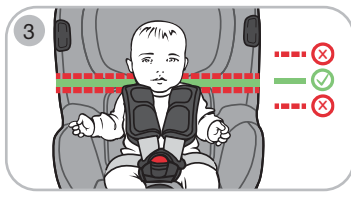
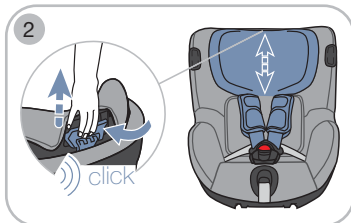
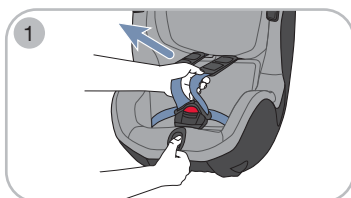
BRITAX RÖMER Child Safety EMEA

www.britax-roemer.com | hello@britax-roemer.com

## 2. Gaminio aprašymas



- |  |                                     |
|--|-------------------------------------|
| 01 Viršutinis mygtukas                 | 08 Pečių diržai                     |
| 02 USB-C įkrovimo lizdas               | 09 Reguliavimo mygtukas             |
| 03 Apatinis mygtukas                   | 10 Diržo sagtis (raudonas mygtukas) |
| 04 Raudonas šviesos diodų indikatorius | 11 Reguliavimo diržas               |
| 05 Atrakavimo mygtukas                 | 12 Sagties liežuvėliai              |
| 06 Galvos atrama                       | 13 Valdymo elementai                |
| 07 Pečių paminkštės                    | 14 Skyrelis                         |



### Pečių diržai ir galvos atrama

Teisingai sureguliuota galvos atrama užtikrina optimalią vaiko kėdutėje esančio vaiko apsaugą. Galvos atrama sureguliuota teisingai, jei pečių diržų padėtis yra horizontaliai vaiko pečiams arba šiek tiek virš vaiko pečių.

#### Pečių diržų atlaisvinimas 1

- ▶ Laikykite nuspaudę reguliavimo mygtuką.
- ▶ Patraukite į priekį abu pečių diržus.
- ☞ **Netraukite** už pečių paminkščių.
- ▶ Atleiskite reguliavimo mygtuką.

#### Pečių diržų reguliavimas 2

- ▶ Laikykite nuspaudę galvos atramos atleidimo mygtuką.
- ▶ Pastumkite galvos atramą iki teisingo pečių diržų aukščio.
- ▶ Atleiskite atleidimo mygtuką.
  - ☞ Galvos atrama girdimai užsifiksuoja.
- ▶ Norėdami patikrinti fiksaciją, paspauskite galvos atramą žemyn.
  - ☞ Pečių diržų padėtis yra horizontaliai vaiko pečiams arba šiek tiek virš vaiko pečių. 3

#### Pečių diržų įtempimas 4

- ▶ Tiesiai ištraukite reguliavimo diržą.
- ☞ **Netraukite** reguliavimo diržo aukštyn arba žemyn.

### Vaiko prisegimas

- ▶ Pritvirtinkite sėdynės modulį ant FLEX BASE iSENSE pagrindo. Žr. FLEX BASE iSENSE naudojimosi instrukciją. 5
- ▶ Atlaisvinkite pečių diržus. Skaitykite 1 puslapyje esantį skyrių „Pečių diržai ir galvos atrama“. 1
- ▶ Norėdami atsegti diržo sagtį, paspauskite raudoną mygtuką. 6
- ▶ Perkelkite diržo sagtį į priekį.
- ▶ Pasodinkite vaiką į vaiko kėdutę.
- ☞ Venkite storų drabužių po diržu.
- ▶ Uždėkite pečių diržus ant vaiko pečių.

⚠ **PERSPĖJIMAS!** Įsitinkinkite, kad pečių diržai **nėra** persisukę ar sukeisti vietomis.

- ▶ Suglauskite abu sagties liežuvėlius. 7
- ▶ Užfiksukite sagties liežuvėlius diržo sagtyje.
  - ☞ Sagties liežuvėliai girdimai užsifiksuoja.

- ▶ Tiesiai ištraukite reguliavimo diržą. 4
- ☞ **Netraukite** reguliavimo diržo aukštyn arba žemyn.
  - ☞ Pečių diržai yra tampriai prigludę prie vaiko kūno.

⚠ **PERSPĖJIMAS!** Įsitinkinkite, kad juosmens diržai juosia kūdikio kirkšnis kaip galima žemiau.

### Vaiko atsegimas 8

- ▶ Norėdami atsegti diržo sagtį, paspauskite raudoną mygtuką.
- ▶ Iškelkite vaiką.

### Akumulatoriaus įkrovimas 9

- ☞ Yra tik DUALFIX iSENSE.
- ⚠ **PERSPĖJIMAS!** Sprogimo ir sužalojimų pavojus. Naudojant netinkamai, gali būti sugadintas akumulatorius.
- ▶ **Nemerkite** akumulatoriaus į vandenį.
- ▶ Saugokite akumulatorių nuo ugnies.
- ▶ Saugokite akumulatorių nuo didelės kaitros. Laikykitės rekomenduojamos naudojimo ir sandėliavimo temperatūros.
- ▶ **Niekada** neišimkite, nmodifikuokite ar nekeiskite akumulatoriaus. Jis gali sprogti ir paskleisti į aplinką nuodingas medžiagas.
- ▶ Jei akumulatorius pažeistas, matyti deformacijos ar įtrūkimų požymiai, **neardykite** jo ir **nekeiskite** jo konstrukcijos.

- ▶ Jei iš akumulatoriaus išbėgo elektrolitinis skystis, kaip galėdami stenkitės neliesiti šio itin esdinančio skysčio. Patekus į akis ar ant odos, kreipkitės konsultacijos į gydytoją.

**Pilnai įkraukite akumulatorių prieš pirmąjį jo naudojimą.** Pirmojo įkrovimo metu aktyvuojamos šviesos funkcijos. Akumulatoriui įkrauti naudokite pridėdamą įkrovimo kabelį. Jis užtikrina, kad akumulatorius tarnaus nustatytą laiką. Akumulatorių įkraukite 10–40° C aplinkos temperatūroje. Nekiškite į įkrovimo lizdą pašalinių daiktų. Akumulatorių numatyta įkrauti mažiausiai 500 kartų.

- ▶ Prijunkite įkrovimo kabelį prie vieno iš dviejų USB-C įkrovimo lizdų.
- ☞ USB-C įkrovimo lizdas yra ant kiekvieno valdymo elemento.
- ⚠ **PERSPĖJIMAS!** Pasmaugimo pavojus. **Netieskite** įkrovimo kabelio per vaiko kėdutę. Tieskite įkrovimo kabelį nukreipdami jį nuo vaiko kėdutės.
- ▶ Prijunkite įkrovimo kabelį prie 5 V USB adapterio.
  - ☞ Jei raudonas šviesos diodas šviečia nepertraukiamai, akumulatorius yra įkraunamas.
  - ☞ Jei raudonas šviesos diodas nebešviečia, akumulatorius yra visiškai įkrautas.
- ▶ Laikykite įkrovimo kabelį kuo toliau nuo vaiko ir jiems nepasiekiamoje vietoje (pvz., daiktadėžėje).
- ▶ Esant žemam akumulatoriaus įkrovimo lygiui, tuo pat įkraukite jį vėl.
- ☞ Jūs galite patikrinti įkrovimo lygį. Paspauskite bet kurį mygtuką. Jei tris kartus iš lėto sumirks raudonas šviesos diodas, reiškia, akumulatoriaus įkrovimo lygis yra žemas.
- ☞ Įkrovimo metu galima naudoti vidinį apšvietimą.

### Vidinis apšvietimas

- ☞ Yra tik DUALFIX iSENSE.
- ☞ BABY-SAFE iSENSE naudojimas skiriasi nuo DUALFIX iSENSE.
- Vidinį apšvietimą galima valdyti tiek kairiuoju, tiek dešiniuoju valdymo elementu. Be to, galima įjungti uždelstą išjungimą. Jo metu šviesa išsijungs automatiškai po kelių minučių.

### Šviesos įjungimas / šviesos intensyvumo didinimas 10

- ▶ Trumpai spustelėkite viršutinį mygtuką.
  - ☞ Šviesa įsijungia.
- ▶ Per kelias minutes dar kartą trumpai spustelėkite viršutinį mygtuką.
  - ☞ Šviesos intensyvumas padidėja.
- ☞ Šviesos intensyvumą galima padidinti du kartus. Dar kartą paspaudus viršutinį mygtuką, šviesa užgęsta.

### Šviesos išjungimas / šviesos intensyvumo mažinimas 11

- ▶ Laikykite nuspaudę apatinį mygtuką.
  - ☞ Šviesa išsijungia.
- ☞ Šviesos intensyvumą galima sumažinti trumpai paspaudus apatinį mygtuką.

### Uždelsto išjungimo įjungimas

- ▶ Laikykite nuspaudę viršutinį mygtuką, kol šviesa mirktelės vieną kartą.
  - ☞ Įjungtas uždelstas išjungimas.
  - ☞ Po kelių minučių šviesa išsijungs automatiškai.

## 3. Naudojimo paskirtis

Šis gaminys sukurtas, patikrintas ir aprobuotas pagal Europos vaikų saugos įrangos normatyvą R129/03 (i-Size universal ISOFIX).

Šį gaminį leidžiama naudoti tik kartu su FLEX BASE iSENSE pagrindu vienam vaikui transporto priemonėje prisegti.

	Pasukta atgal	Pasukta į priekį
Ūgis	61 - 105 cm	76 - 105 cm
Kūno masė	daugiausiai 18 kg	

## 1. Apie šį dokumentą

⚠ **PERSPĖJIMAS!** Ši naudojimosi instrukcija yra gaminio sudedamoji dalis, prisidedanti prie saugaus naudojimo. Jos nepaisant galimi sunkūs arba net mirtini sužalojimai. Jei yra neaiškumų, gaminio nenaudokite ir iš karto kreipkitės į specializuotą pardavėją.

- ▶ Perskaitykite naudojimosi instrukciją.
- ▶ Laikykite ją prie gaminio vėlesniam naudojimui.
- ▶ Perleisdami gaminį tretiesiems asmenims, pridėkite naudojimosi instrukciją.

### Kontaktinė informacija

Iškilus klausimų kreipkitės į mus.

BRITAX RÖMER Child Safety EMEA

www.britax-roemer.com  
hello@britax-roemer.com

BRITAX RÖMER Kindersicherheit GmbH

Theodor-Heuss-Straße 9  
89340 Leipzig  
Vokietija

+49 (0) 8221 3670 199

BRITAX Excelsior Limited

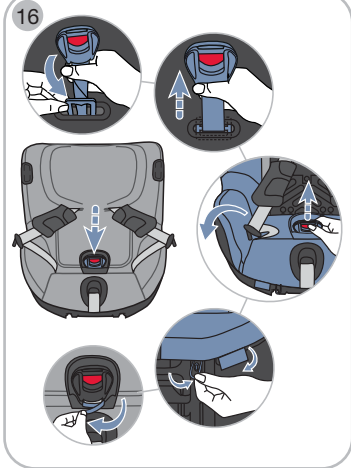
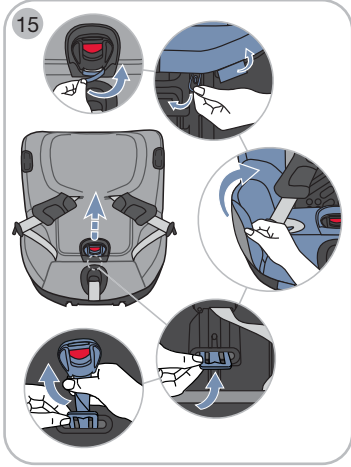
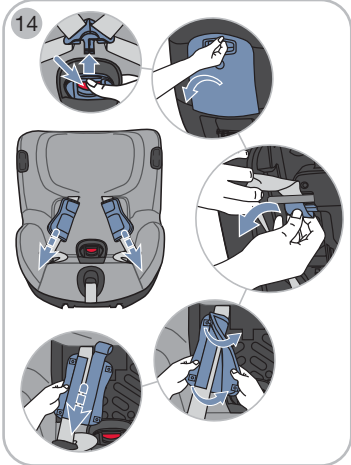
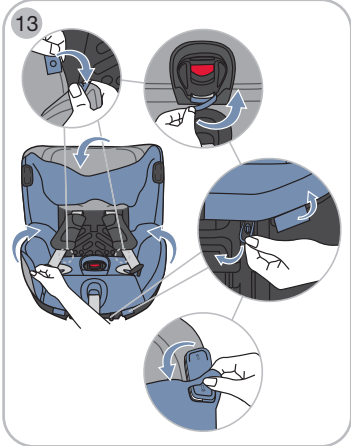
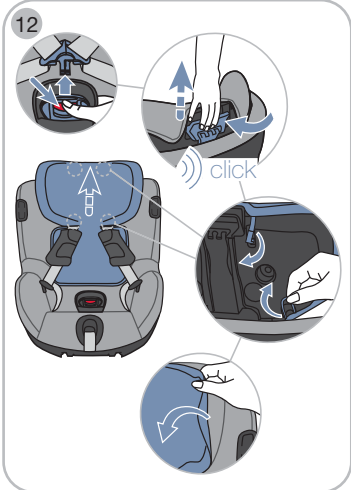
1 Churchill Way West  
Andover  
Hampshire SP10 3UW  
Jungtinė Karalystė

+44 (0) 1264 386034

BRITAX Nordiska Barn AB

Jörgen Kocksgatan 4  
SE-211 20 Malmö  
Švedija





## Sužalojimų pavojus netinkamai sumontavus

Jei gaminys montuojamas ar naudojamas kitaip nei aprašyta naudojimo instrukcijoje, galimi sunkūs sužalojimai ar net mirtis.

- ▶ Naudokite tik ant važiavimo kryptimi įrengtos transporto priemonės sėdynės.
- ▶ Atsižvelkite ir į transporto priemonės vadovo nurodymus ir jų laikykitės.

## Priekinės oro pagalvės keliamas pavojus susižeisti

Oro pagalvės skirtos suaugusiems sulaikyti. Jei vaiko kėdutė yra per arti priekinės oro pagalvės, galimi lengvi arba sunkūs sužalojimai.

- ▶ Naudodami atgal pasuktą gaminį, išjunkite priekinę oro pagalvę.
- ▶ Kai vaiko kėdutė tvirtinama ant priekinės keleivio sėdynės, atstumkite ją atgal.
- ▶ Kai vaiko kėdutė tvirtinama antroje arba trečioje sėdynių eilėje, priekinę keleivio sėdynę pastumkite į priekį.
- ▶ Atsižvelkite ir į transporto priemonės vadovo nurodymus ir jų laikykitės.

## Naudojimo metu kylantis pavojus susižeisti

Transporto priemonėje gali greitai iki pavojingo lygio pakilti temperatūra. Be to, gali būti pavojinga išlipti į važiuojamosios dalies pusę.

- ▶ Niekada nepalikite vaiko transporto priemonėje be priežiūros.
- ▶ Sėdynės modulį tvirtinkite ir jį iškelkite tik pėsčiųjų tako pusėje.

## Nepritvirtintų daiktų keliamas pavojus

Staigiai stabdant ar įvykus eismo nelaimei, nepritvirtinti daiktai ir neprisisėgę asmenys gali sužaloti bendrakeleivius.

- ▶ **Niekada** nesekite ant kelių laikomo vaiko.
- ▶ Užfiksuokite transporto priemonės sėdynių atlošus (pvz., užfiksuokite atlenkiamą galinę sėdynę).
- ▶ Pritvirtinkite visus transporto priemonėje esančius (pvz., ant galinės lentynėlės) sunkius arba aštriabriaunius daiktus.
- ▶ Nestatykite po kojomis daiktų.
- ▶ Įsitinkinkite, kad visi transporto priemonėje esantys asmenys yra prisisėgę.
- ▶ Įsitinkinkite, kad automobilyje esantis gaminys visada prisegtas, taip pat ir tuomet, kai vaikas nėra vežamas.

## Nesant kėdutės užvalkalas kyla pavojus susižeisti

Kėdutės užvalkalas yra vaiko kėdutės sudėtinė saugos dalis. Jei kėdutės užvalkalas **ne naudojamas**, galimi sunkūs ar net mirtini sužalojimai.

- ▶ Naudokite tik originalius BRITAX RÖMER pakaitinius kėdutės užvalkalus.
- ▶ Pakaitinių kėdutės užvalkalų galite įsigyti iš specializuoto pardavėjo.

## Kaip galima išvengti gaminio pažeidimų

- ▶ Niekada nenaudokite nepritvirtinto gaminio, net jį išbandydami.
- ▶ Gaminys nėra žaislas.
- ▶ Pasirūpinkite, kad gaminys nebūtų prispaustas tarp kietų daiktų (automobilio durelių, sėdynės bėgelių ir kt.).
- ▶ Saugokite gaminį nuo: drėgmės, skysčių, dulkių ir druskos rūko.
- ▶ Nedėkite ant gaminio sunkių daiktų.

## Pavojų susižeisti keliantys neleistini pakeitimai

Aprobacija nustos galioti, jei atliksite kokius nors gaminio pakeitimus. Pakeitimus leidžiama atlikti tik gamintojui. Ant gaminio esantys lipdukai yra svarbi gaminio sudedamoji dalis.

- ▶ Niekada nekeiskite.
- ▶ Nenuklijuokite lipdukų.

## Venkite transporto priemonės pažeidimų

- ▶ Galima sugadinti jautrią automobilio sėdynių dangą.
- ▶ Naudokite BRITAX RÖMER vaiko kėdutės patiesalą. Jį galima įsigyti atskirai.

# 5. Naudojimas transporto priemonėje

**⚠ PERSPĖJIMAS!** Šis gaminys skirtas naudoti tik su pagrindu FLEX BASE iSENSE.

- ▶ Laikykitės FLEX BASE iSENSE naudojimosi instrukcijos ir sekite jos nurodymais.
- ☞ Kaip tvirtinti vaiko kėdutę ant pagrindo, aprašyta FLEX BASE iSENSE naudojimosi instrukcijoje.

# 6. Valymas ir priežiūra

- ▶ Medžiagines dalis valykite muiluotu vandeniu.
- ▶ Nenaudokite šveitinčių valymo priemonių (pvz., tirpiklių).

## Užvalkalas valymas

### Užvalkalas nuvilkinimas

- ▶ Atlaisvinkite pečių diržus. Skaitykite 1 puslapyje esantį skyrių „Pėčių diržai ir galvos atrama“. **01**

- ▶ Norėdami atsegti diržo sagtį, paspauskite raudoną mygtuką. **12**

- ▶ Maksimaliai išstumkite galvos atramą. Skaitykite 1 puslapyje esantį skyrių „Pėčių diržai ir galvos atrama“.

- ▶ Nuo galvos atramos atlaisvinkite užvalkalą.
- ▶ Atlaisvinkite galvos atramos užvalkalą viršutinę dalį ir patraukite į viršų.
- ▶ Atlaisvinkite gumines kilpas po galvos atrama.
- ▶ Nutraukite galvos atramos užvalkalą.

- ▶ Atsekite spaudes. **13**
- ▶ Atsekite tarpkojo paminkštės kibiąją juostą.
- ▶ Kojų dalyje atsekite gumines kilpas ir plastikines korteles.
- ▶ Nuo sėdimosios dalies krašto nutraukite užvalkalą.
- ▶ Atsargiai nutraukite užvalkalą nuo valdymo elementų (DUALFIX iSENSE).
- ▶ Nuvilkite užvalkalą.

**⚠ PERSPĖJIMAS!** **Niekada** nenaudokite gaminio be užvalkalas.

### Užvalkalas skalbimas

- ▶ Laikykitės skalbimo etiketėje pateiktų nurodymų.

### Užvalkalas užvilkinimas

- ▶ Atlikite analogiškus veiksmus, tik atbuline seka.

## Pečių paminkščių valymas

### Pečių paminkščių nuėmimas **14**

- ▶ Atlaisvinkite pečių diržus. Skaitykite 1 puslapyje esantį skyrių „Pėčių diržai ir galvos atrama“. **01**

- ▶ Norėdami atsegti diržo sagtį, paspauskite raudoną mygtuką.

- ▶ Atsekite kibiąją juostą.

- ▶ Atidarykite skyrelį.

- ▶ Šiek tiek ištraukite pečių diržus.

- ▶ Diržų juostos turi kabėti išlindusios iš plastikinių protektorių.

- ▶ Priekinėje dalyje ištraukite pečių paminkštes.

**⚠ PERSPĖJIMAS!** **Niekada** nenaudokite gaminio be pečių paminkščių.

### Pečių paminkščių skalbimas

- ▶ Laikykitės skalbimo etiketėje pateiktų nurodymų.

### Pečių paminkščių tvirtinimas

- ▶ Atlikite analogiškus veiksmus, tik atbuline seka.

## Diržo sagties priežiūra

Purvas ir svetimkūniai gali neigiamai paveikti diržo sagties funkciją. Jei sagties liežuveliai sunkiai lenda arba visai nelenda į diržo sagtį, išvalykite ją.

### Diržo sagties išmontavimas **15**

- ▶ Užvalkalas nuvilkinimas nuo sėdimosios dalies.

- ▶ Tarpkojo diržą su metaline plokštele pasukite 90°.

- ▶ Siauruoju kraštu stumkite į priekį metalinę plokštelę per diržui skirtą plyšį.

### Diržo sagties valymas

- ▶ Vienai valandai įmerkite diržo sagtį į šiltą vandenį su plovikliu.

- ▶ Išskalaukite diržo sagtį ir leiskite jai nudžiūti.

### Diržo sagties montavimas **16**

- ▶ Stumkite diržo sagties metalinę plokštelę per diržui skirtą plyšį.

- ▶ Tarpkojo diržą su metaline plokštele pasukite 90°.

- ☞ Metalinė plokštelė yra užsikabinusi įstrižai važiavimo kryptimi.

- ▶ Patikrinkite , ar gerai pritvirtinta, stipriai patraukdami už diržo sagties.

- ▶ Įverkite diržo sagtį per užvalkalą.

- ▶ Užvilkite sėdimosios dalies užvalkalą.

# 7. Gaminio sandėliavimas

Jei gaminio nenaudojate ilgesnį laiką, atkreipkite dėmesį į toliau pateiktą informaciją.

- ▶ Laikykite gaminį saugioje ir sausoje vietoje.
- ▶ Laikykitės 20–25 °C sandėliavimo temperatūros.
- ▶ **Nedėkite** ant gaminio sunkių daiktų.
- ▶ **Nelaikykite** gaminio prie pat šilumos šaltinių ar tiesioginėje saulės šviesoje.

DUALFIX iSENSE papildomai galioja:

- ▶ Prieš atidėdami ilgesniam laikui, pilnai įkraukite akumuliatorių.
- ▶ Bent kas 12 mėnesių visiškai įkraukite akumuliatorių.

# 8. Utilizavimas

Laikykitės savo šalies utilizavimo nuostatų. Neišmontuokite šio gaminio.

DUALFIX iSENSE turi būti utilizuojama kaip elektrinės atliekos.



# 4. Saugos nurodymai

## Pažeista vaiko kėdutė kelia sužeidimų pavojų

Įvykus eismo įvykiui, jei greitis susidūrimo metu buvo didesnis nei 10 km/h, vaiko kėdutė tam tikromis aplinkybėmis gali būti apgadinta, net jei apgadinimo požymių aiškiai nesimato. Kitos eismo nelaimės metu galimi sunkūs sužalojimai.

- ▶ Po eismo nelaimės pakeiskite gaminį.
- ▶ Atiduokite pažeistą gaminį patikrinti (net jei jis nukrito ant grindų).
- ▶ Reguliariai tikrinkite visas svarbias dalis, ar jos nėra pažeistos.
- ▶ Įsitinkinkite, kad visos mechaninės konstrukcinės dalys veikia be priekaištų.
- ▶ Niekada netepkite gaminio dalių tepalu ar alyva.
- ▶ Pažeistą gaminį tinkamai utilizuokite.

## Karštos konstrukcinės dalys kelia nudegimų pavojų

Saulės šviesoje gaminio konstrukcinės dalys gali įkaisti. Vaikų oda yra jautri, todėl galima susižeisti.

- ▶ Kai gaminys nenaudojamas, saugokite jį nuo intensyvios tiesioginės saulės šviesos.