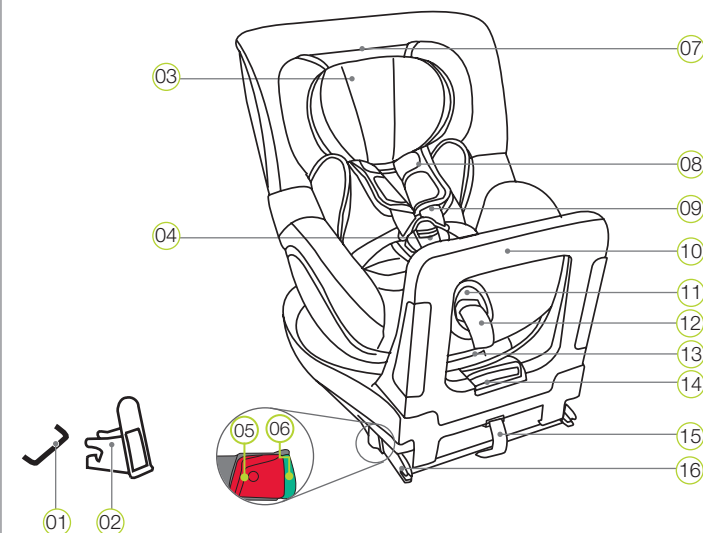
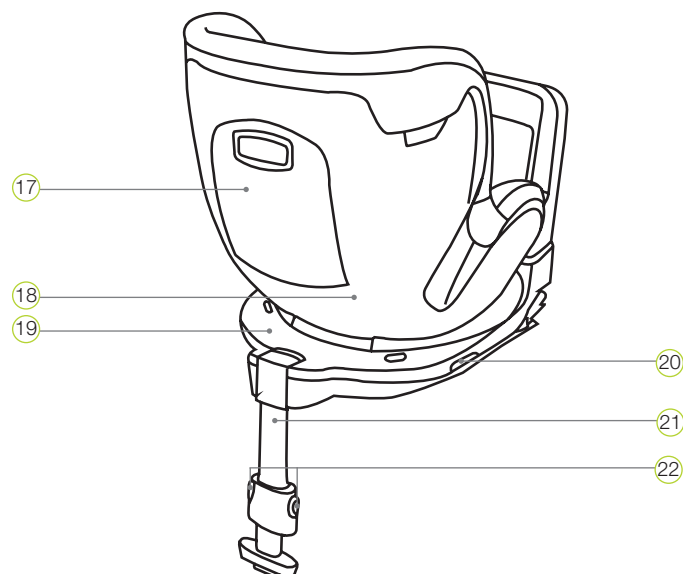


1. PŘEHLED PRODUKTU

Těší nás, že náš produkt SWINGFIX i-SIZE smí vaše dítě bezpečně doprovodit jeho další životní etapou. Aby mohlo být Vaše dítě správně chráněno, musí být SWINGFIX i-SIZE bezpodmínečně používán a namontován tak, jak je popsáno v tomto návodu!

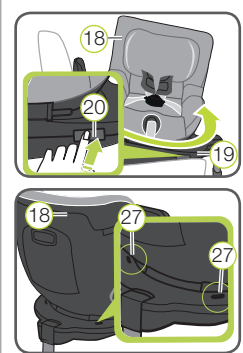


- 01 Upevňovací body ISOFIX (automobil)
- 02 Zaváděcí přípravky ISOFIX
- 03 Opěrka hlavy
- 04 Zámek pásu
- 05 Uvolňovací knoflík
- 06 Zajišťovací knoflík
- 07 Uvolňovací tlačítko opěrka hlavy
- 08 Ramenní vycpávky
- 09 Ramenní pásy
- 10 Tlumicí třmen
- 11 Nastavovací tlačítko
- 12 Přestavovací pás
- 13 Úchyt pro přestavení sklonu
- 14 Úchyt pro přestavení tlumícího třmenu
- 15 Látkové poutko
- 16 Ramena západky ISOFIX



- 17 Příhrádka pro návod k obsluze
- 18 Skořepina sedačky
- 19 Spodní díl skořepiny
- 20 Otáčecí tlačítko
- 21 Podpěrná nožka
- 22 Nastavovací tlačítko podpěrné nožky

4. FUNKCE NASTOUPENÍ/VYSTOUPENÍ



- Stiskněte tlačítko otáčení 20 bočně na spodním dílu 19 a otáčejte současně skořepinu sedačky 18 o 90° ve směru ke dveřím vozidla.
- Nyní můžete vaše dítě pohodlně posadit, popř. vyjmout.
- Zajistěte vaše dítě (viz kapitola 8. POUŽÍVÁNÍ DĚTSKÉ SEDAČKY).
- Otočte skořepinu sedačky 18 o 90°, dokud se nezasune se slyšitelným „cvak“.
- Zajistěte, aby oba indikátory 27 byly černé. Jestliže bude některý z indikátorů červený, není skořepina sedačky 18 správně zasunutá.

⚠ Pozor: Před každou jízdou zajistěte, aby otočná skořepina sedačky 18 byla úplně zasunutá a oba indikátory byly černé.

5. PÉČE A ÚDRŽBA

Čištění

Použijte výlučně originální potahy sedaček BRITAX RÖMER. Potah sedačky je nedílnou součástí dětské sedačky a plní důležité funkce pro zajištění bezvadného fungování systému. Náhradní potahy na sedačky jsou k dostání u vašeho specializovaného prodejce.

- Potah lze sejmout a vyprat v pračce (30 °C) na program jemného praní a s použitím jemného pracího prostředku. Řídte se prosím pokyny, které jsou uvedeny na prací etiketě potahu.
- Dětskou vložku je možné vyprat jako potah. Odstraňte před praním všechny pěnové díly z horního a spodního dílu. Nesmí se prát.
- Ramenní vycpávky lze sejmout a umýt vlažným mýdlovým roztokem.
- Plastové díly a pásy lze vyčistit mýdlovým roztokem. Nepoužívejte žádné ostré čisticí prostředky (jako rozpouštědla).

Údržba zámku pásu

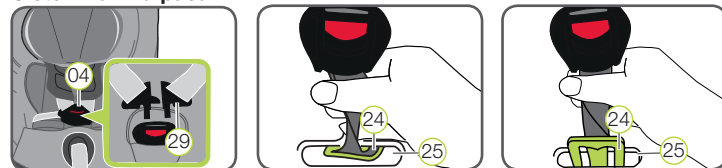
Předpokladem pro bezpečnost vašeho dítěte je to, aby zámek bezpečnostního pásu 04 správně fungoval. Funkční poruchy zámku pásu 04 mají obvykle původ v nahromadění nečistot nebo cizích těles:

- Jazyčky zámku 29 se po stisknutí červeného odblokovacího tlačítka jen pomalu vysunou.

- Jazyčky zámku 29 již nezapadnou (tzn. znovu se vysunou, když se pokusíte je zatlačit zpět).
- Jazyčky zámku 29 zapadnou bez slyšitelného zvuku „cvaknutí“.
- Jazyčky zámku 29 lze jen velmi obtížně natlačit dovnitř (pocítíte odpor).
- Zámek pásu 04 lze otevřít pouze velkou silou.

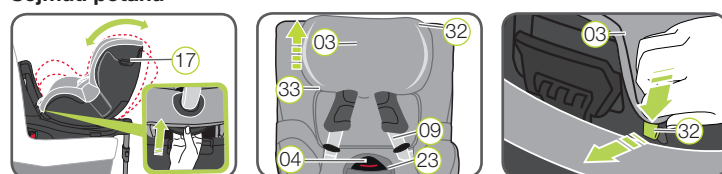
Pomoc: Vyčistěte zámek bezpečnostního pásu 04, aby znovu fungoval:

Čištění zámku pásu



- Sejměte potah ze sedací plochy, jak je popsáno níže pod „Sejmutí potahu“.
- Otáčejte rozkrokový pás s kovovou destičkou 24, která drží zámek pásu 04 ve skořepině sedačky 18, o 90° do podélné drážky.
- Posuňte kovovou destičku 24 úzkou hranou dopředu drážkou bezpečnostního pásu 25.
- Zámek bezpečnostního pásu 04 namáchejte alespoň po dobu jedné hodiny v teplé vodě s prostředkem na mytí nádobí. Poté zámek bezpečnostního pásu důkladně vymyjte a vysušte.
- Posuňte kovovou destičku 24 zepředu úplně do podélné drážky.
- Otáčejte rozkrokový pás s kovovou destičkou 24 o 90°, dokud se nezhákne příčně ke směru jízdy v drážce pásu 25 skořepiny sedačky 18.
- ⚠ NEBEZPEČÍ!** Silným tahem za zámek bezpečnostního pásu 04 zkontrolujte jeho bezpečné upevnění ve skořepině sedačky 17.
- Provléknete zámek pásu 04 rozkrokovou vycpávku 23 u potahu a upevněte nyní opět suchý zip a potah.

Sejmutí potahu



2. SCHVÁLENÍ

V tomto návodu se používají níže uvedené symboly:

Symbol	Signální slovo	Vysvětlení
	NEBEZPEČÍ!	Nebezpečí těžkých škod na zdraví osob
	VAROVÁNÍ!	Nebezpečí lehkých škod na zdraví osob
	POZOR!	Nebezpečí věcných škod
	TIP!	Užitečná upozornění

Sedačka SWINGFIX i-SIZE je určena výhradně k zabezpečení vašeho dítěte v automobilu.

BRITAX RÖMER Dětská sedačka	Kontrola a schválení podle ECE* R 129/01	
	Tělesná velikost	Tělesná hmotnost
SWINGFIX i-SIZE	40-105 cm	≤ 18 kg

*ECE = Evropská norma pro bezpečnostní vybavení

Dětská sedačka je dimenzovaná, testovaná a schválená podle požadavků evropské normy pro dětská bezpečnostní zařízení (ECE R 129/01). Zkušební značka E (v kroužku) a číslo schválení jsou umístěny na oranžové etiketě o schválení (nálepka na dětské sedačce).

⚠ NEBEZPEČÍ! Schválení zaniká, jakmile na dětské sedačce něco změníte. Změny smí provádět výhradně výrobce. Svěvolně provedené technické změny mohou ochrannou funkci sedačky snížit nebo úplně zrušit. Neprovádějte na sedačce žádné technické změny.

⚠ NEBEZPEČÍ! Sedačka SWINGFIX i-SIZE smí být používána výhradně k zabezpečení vašeho dítěte ve vozidle. V žádném případě není vhodná do domácnosti k sezení ani jako hračka.

- Umístěte skořepinu sedačky 17 do nejplošší polohy.
- Uvolněte ramenní pásy 09 a otevřete zámek pásu 04.
- Posuňte opěrku hlavy 03 do nejvyšší polohy.
- Odstraňte na opěrce hlavy 03 nejdříve pryžové poutko 33 na spodním, poté háčky 32 na horním okraji a sejměte potah.
- Posuňte opěrku hlavy 03 do její nejnižší polohy.
- Otevřete knoflíky vlevo a vpravo na zádové části potahu a provlečte ramenní pásy 09 výřezem.
- Otevřete suchý zip na rozkrokové vycpávce 23.
- Vyvěste v úseku nohou pryžová poutka 33 a plastové karty.
- Vyvěste elastický šev potahu z okraje skořepiny sedačky.
- Táhněte potah zespodu přes přestavovací tlačítko 13 s přestavovacím pásem, zámek pásu 04 a poté výřezem přes opěrku hlavy 03.

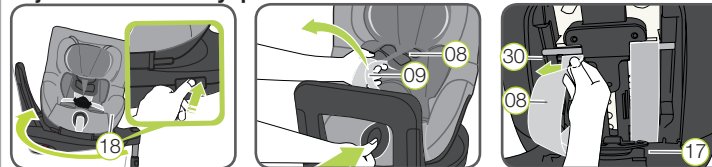
⚠ NEBEZPEČÍ! Dětská autosedačka se nesmí používat bez potahu.

Opětovné umístění potahu:

Pro natažení potahu postupujte v obráceném pořadí.

⚠ Pozor: Pásy nesmí být přetočené a musí správně ležet v pásových drážkách potahu.

Sejmutí ramenních vycpávek



- Umístěte skořepinu sedačky 18 do polohy směřující zpět.
- Ramenní pásy povolte 09 tak, jak je to jen možné.
- Otevřete ramenní vycpávky 08 pomocí bočních suchých zipů.
- Otevřete příhrádku pro návod k obsluze 17.
- Ramenní pásy 09 trochu vytáhněte a vyvěste pod nimi se nacházející poutka pásů ramenních vycpávek 08 z plastových můstek 30 nastavovače výšky.
- Táhněte ramenní vycpávky 08 dopředu z drážek pásů.

Opětovné umístění ramenních vycpávek:

Provedte kroky k sejmutí jednoduše v opačném pořadí.

⚠ Pozor: Ramenní vycpávky 08 a pásy nesmí být přetočené nebo zaměněné. Ramenní pásy 09 musí ležet v ramenních vycpávkách 08 pod černým krycím pásem.

3. POUŽITÍ V AUTOMOBILU

Dodržujte pokyny k používání dětských zadržovacích systémů v návodu k obsluze vašeho vozidla. Všímejte si případných omezení při použití airbagů.

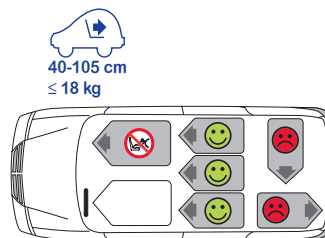
Prosím, zjistěte v návodu k obsluze vozidla informace o sedadlech vozidla, která jsou schválena podle ECE R16 k používání dětských zadržovacích systémů.

Možnosti použití SWINGFIX i-SIZE:

BRITAX RÖMER Dětská sedačka	Poloha sedadla vozidlo s ISOFIX	
	i-Size	Ne i-Size
SWINGFIX i-SIZE	✓	Viz seznam typů ✓

Dětskou sedačku můžete používat takto:

ve směru jízdy	Ne
proti směru jízdy	Ano 1)
S 2bodovým nebo 3bodovým bezpečnostním pásem	Ne
na sedadlech s: upevněním ISOFIX	Ano 1)



(Dodržujte předpisy platné ve vaší zemi)

1) Nepoužívejte na sedadlech pro spolujezdců s aktivním čelním airbagem!

Kontakt:

BRITAX RÖMER
Kindersicherheit GmbH
Theodor-Heuss-Straße 9
D-89340 Leipheim
Germany

T: +49 (0) 8221 3670 -199/-299
F: +49 (0) 8221 3670 -210
E: service.de@britax.com
www.britax.com

BRITAX EXCELSIOR
LIMITED
1 Churchill Way West
Andover
Hampshire SP10 3UW
United Kingdom

T: +44 (0) 1264 333343
F: +44 (0) 1264 334146
E: service.uk@britax.com
www.britax.com

40 - 105 cm
≤ 18 kg

britax

SWINGFIX i-SIZE

CZ

Návod k obsluze



